

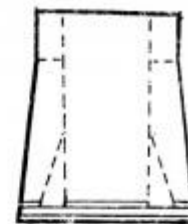
ЖЕНСКАЯ ОДЕЖДА

ДРЕВНЯЯ РУСЬ

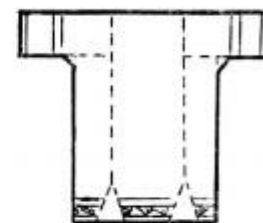
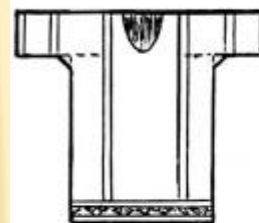


ГЛАВНАЯ ЧАСТЬ КОСТЮМА

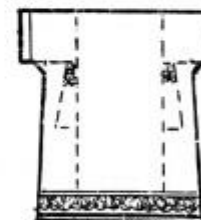
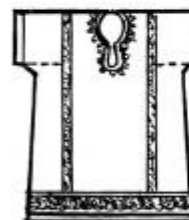
ГЛАВНОЙ ЧАСТЬЮ КОСТЮМА
БЫЛА ДЛИННАЯ ХОЛЦОВАЯ
РУБАШКА



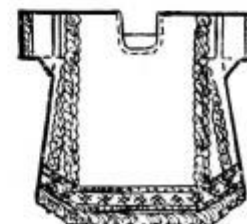
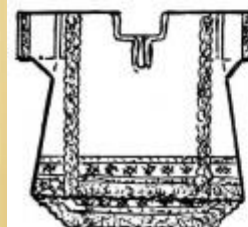
Носовка (Смоленская губ.)



Носовка с рукавами (Смоленская губ.)



Навершник прямой (Рязанская губ.)



Навершник-клинник (Рязанская губ.)

РУБАХА- «ПОКОСНИЦА»



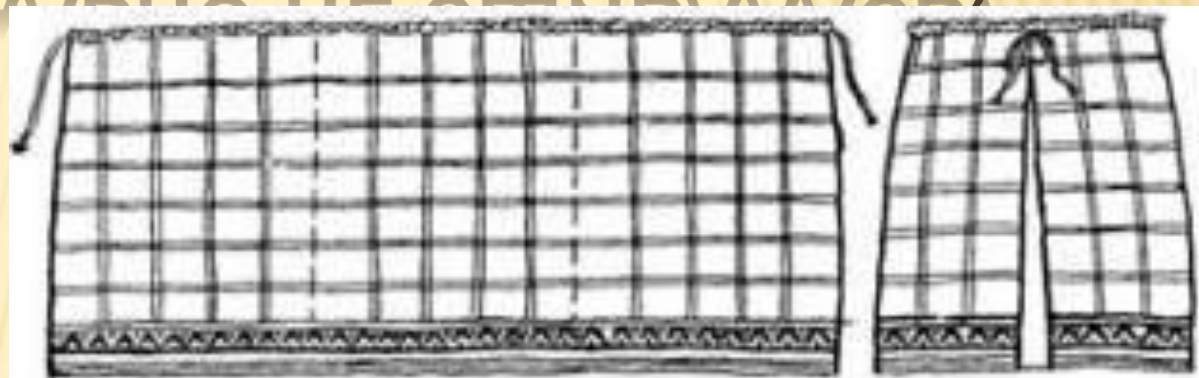
ПРАЗДНИЧНАЯ РУБАХА



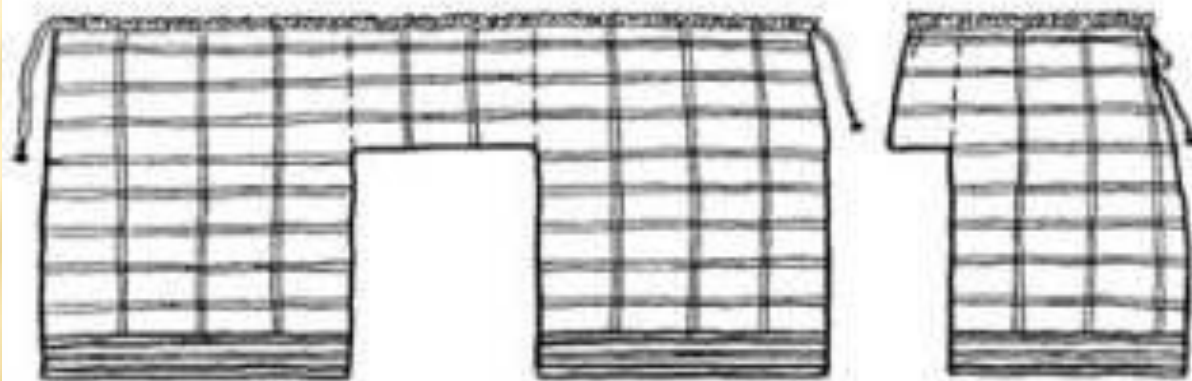
ПОВЕРХ ОДЕВАЛАСЬ ПАНЁВА



ПАНЁВА- ЮБКА НА ШНУРКЕ (ПЕРВОНАЧАЛЬНО НЕ СШИВАЛАСЬ)

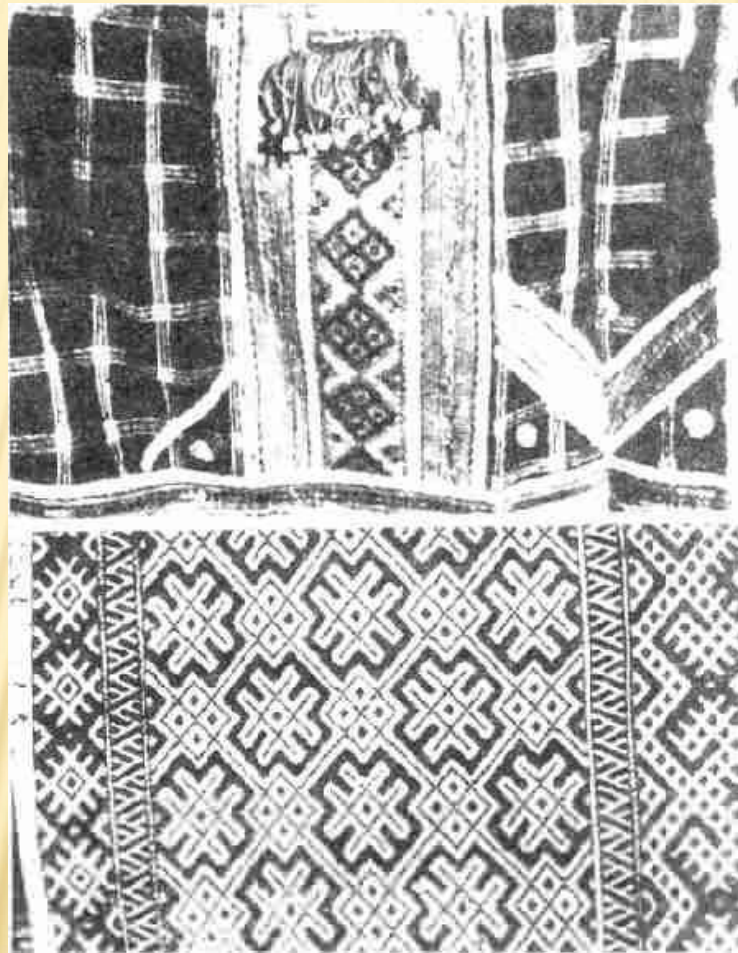


Распашная панева





УЗОР НА СВАДЕБНОЙ ПАНЁВЕ



ПОВЕРХ ОДЕВАЛИ КУСОК ТКАНИ С ГОРЛОВИНОЙ



НА ГОЛОВЕ НОСИЛИ КОКОШНИК





www.togeo.ru

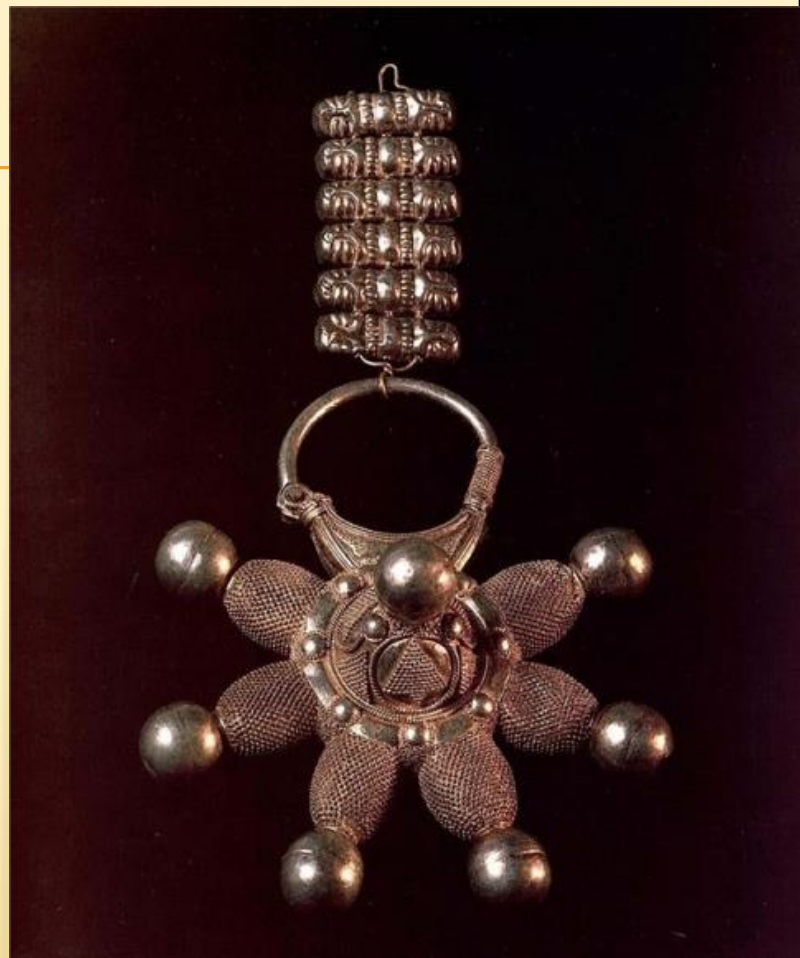
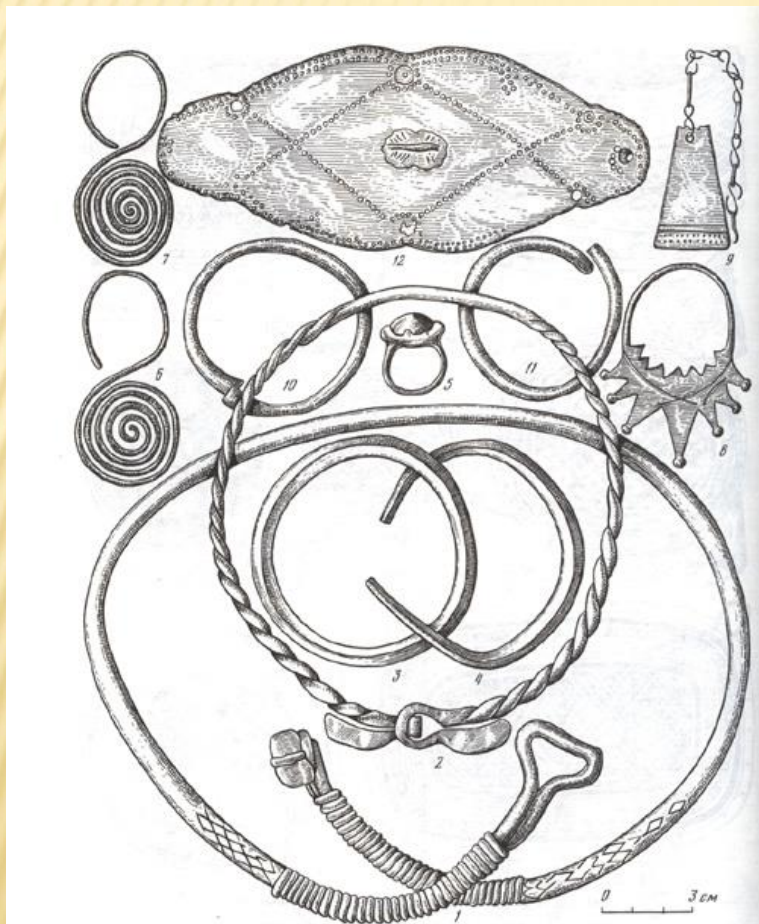
ГОРОЖАНКИ НОСИЛИ БОЛЕЕ БОГАТЫЕ КОСТЮМЫ



КНЯГИНЯ XII ВЕК

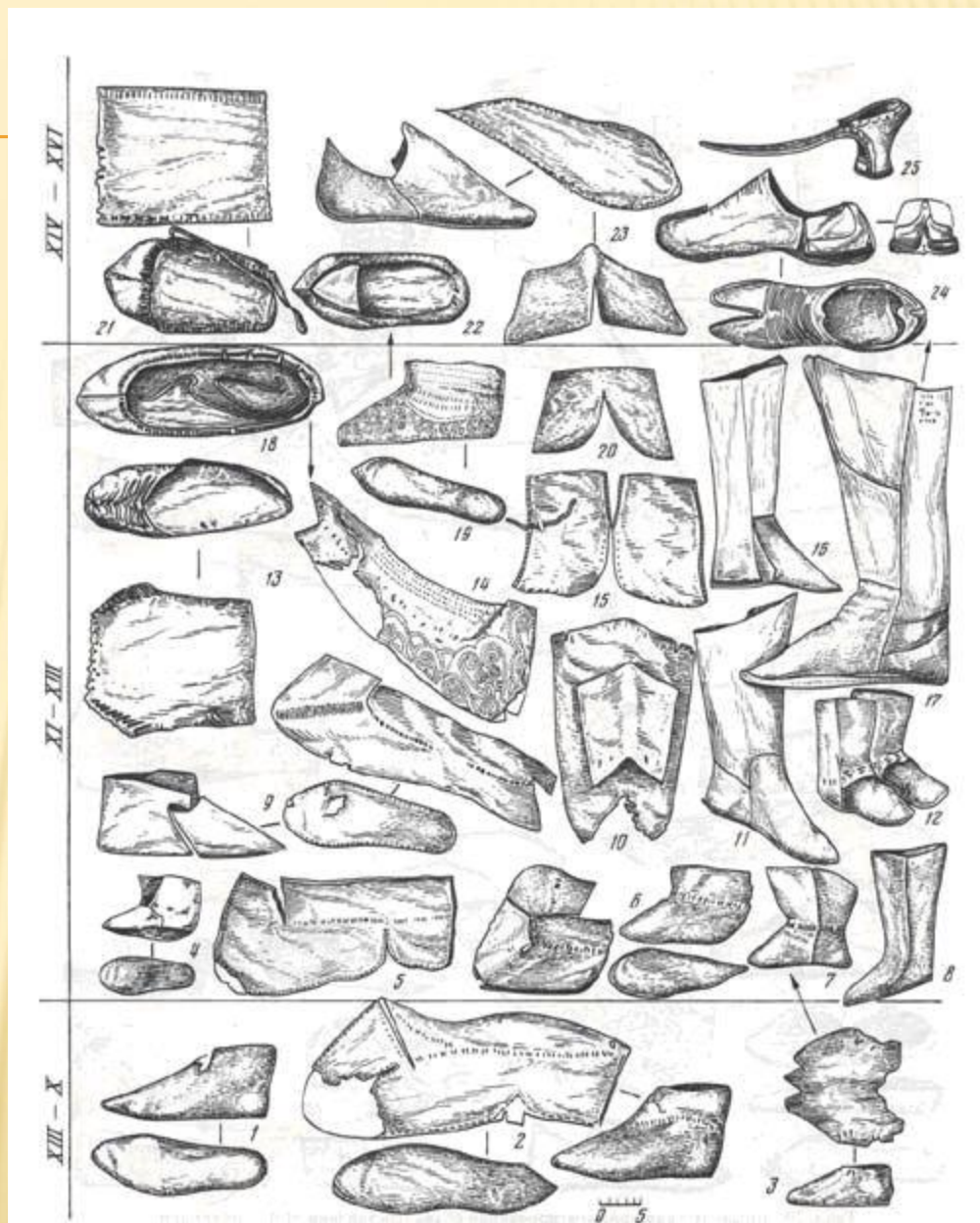


УКРАШЕНИЯ



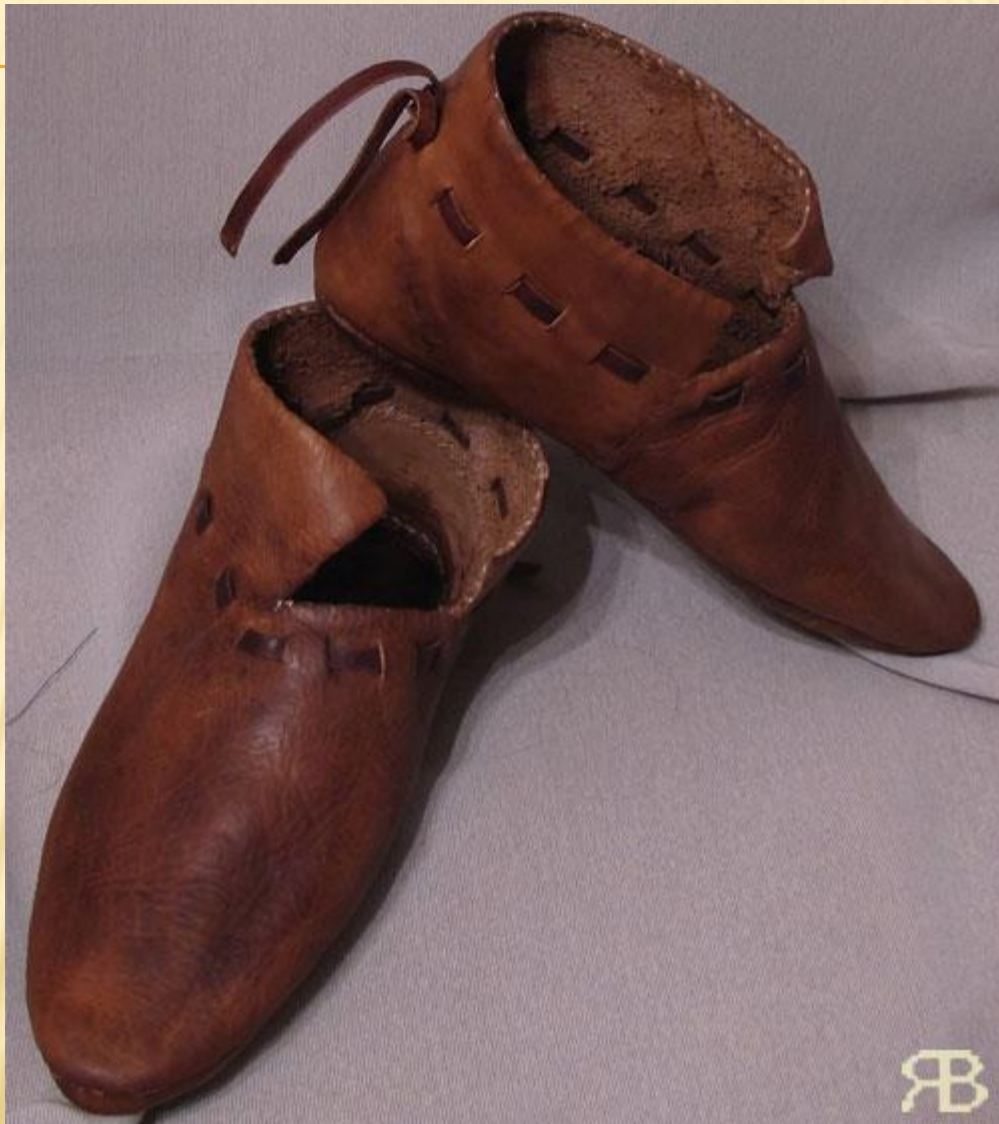


ОБУВЬ



ПОРШНИ





КОСТЮМ КРЕСТЬЯНКИ



КОСТЮМ ГОРОЖАНКИ

